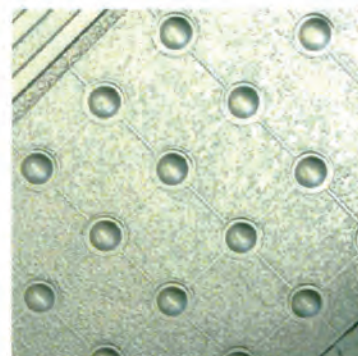
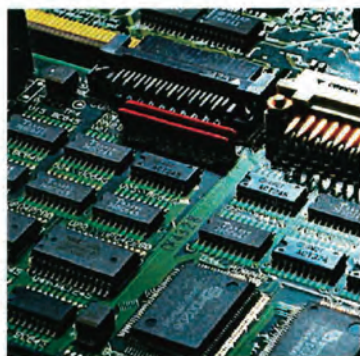


会社案内



岩切商事株式会社

VISION

自然との調和、
人との協調、
都市環境への配慮、
社会への貢献が弊社の理念です。

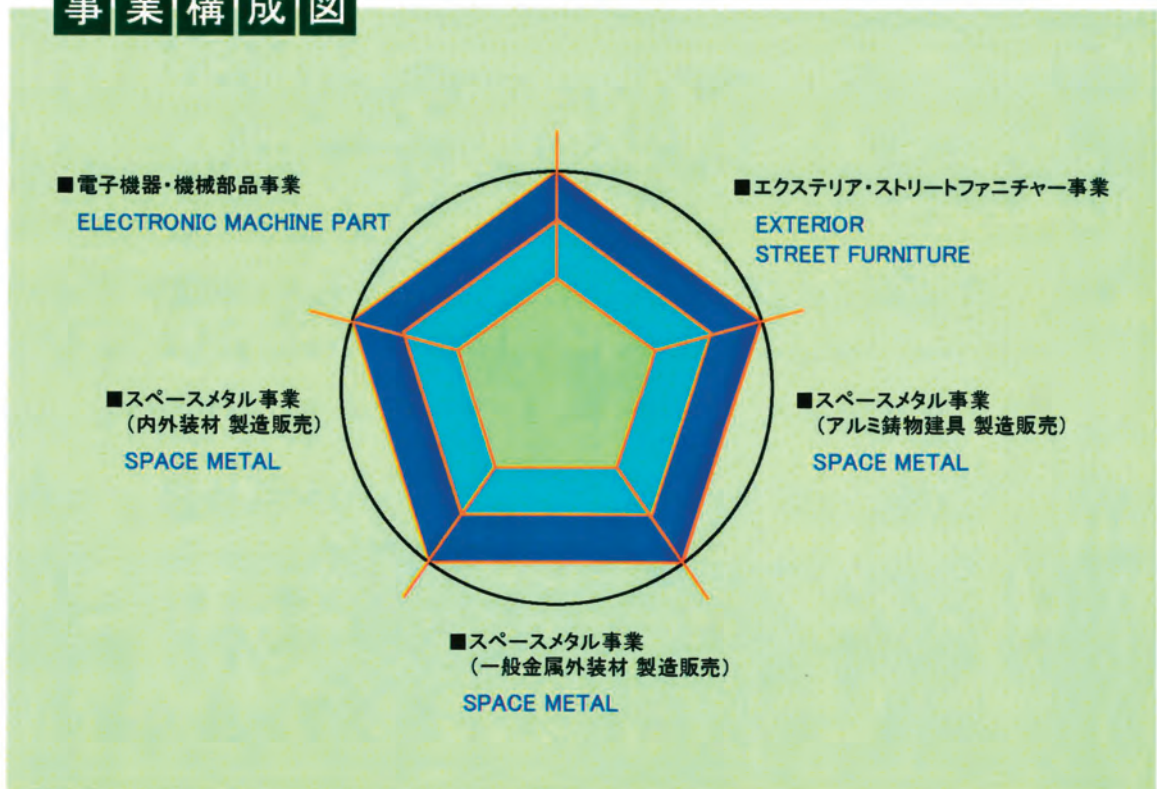
都市はビジネスや人々の暮らしを支える壮大なステージ。そしてその中でさまざまな個性を表現する人々とビル群、今までも、21世紀に入ったこれからも、どんなに楽しく、ハイテクに、機能的になっていくのでしょうか。

無限の可能性を秘めた人々は蓄積された知識・技術をもって自然環境、都市環境、生活環境等にやさしく、貢献発展していくと思われまます。今まで培った知識・技術をもってハイクオリティな商品並びにサービスを提供し、社会へ貢献できる企業づくりを弛まず実践・創造して参りたいと思っております。

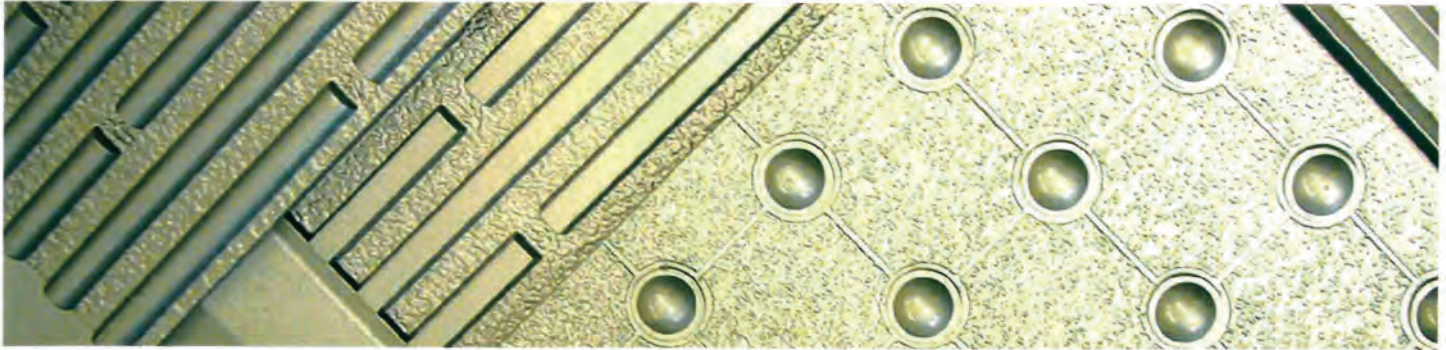




事業構成図



■スペースメタル事業



アルミ鋳物・鋳鉄品に依る、都市景観（土木・建築）材の製造・販売業務が主体の事業です。アルミキャスト（アルミ鋳物）を主力に、その企画、デザイン、図面、製造まで一貫した業務を行います。また、それに付随する金属材料のアルミニウム、ステンレス、スチール板等の曲げ物加工品の、設計、製作を行います。

《取扱品目》

- アルミキャスト（アルミ鋳物）・鋳鉄品に依る、内外装建材の製造販売
（カーテンウォール、柱、庇、幕板、内装パネル、レリーフ、日除けルーバー、天井ルーバー等アルミ鋳物建材 他）
- アルミ鋳物建具の製造販売
内外両面鋳物ドア（甲種防火戸又は乙種防火戸同等品）、片面鋳物ドア（甲種防火戸又は乙種防火戸同等品）
（一般建築物出入口ドア、住宅・集合住宅玄関ドア、エレベータードア、
斎場火葬炉ドア、斎場一般出入りロドア 他）
- スチール・ステンレス・アルミの曲げ物、型材の製造販売・特殊鉄骨トラスの製造販売
（内外装材、柱、庇、手摺、面格子、EXPJ、AL型材ルーバー、ハミカムパネル、特殊鉄骨トラス 他）

《製造体制》

Vプロセス鋳造ライン・砂型鋳造ライン・金型鋳造ラインの生産は、コンピュータシステムによる超大型高速鋳造ラインを中心として、多品種少量から大量生産まで、フレキシブルに対応しています。受注生産の場合にも短納期の対応が十分可能で、品質面においても、各工程作業の完成度を高めることを基本に、さらに品質保証スタッフによる厳格な品質管理体制を敷いています。



アルミキャスト

The beauty of casting innovation

地球は誕生以来、太陽系惑星の中で程々の大きさであったため、地球引力により、多くの小惑星、巨大隕石との衝突を繰り返してきました。地球誕生46億年経った今、太陽系惑星の中で唯一豊かな自然と文明並びに、豊かな資源を有する惑星になりました。小惑星、巨大隕石があらゆる金属を含んだ状態で衝突して一体となったわけで、それがなければ現在の地球はなく、多くの金属材料の資源はなかったと、学説上言われております。

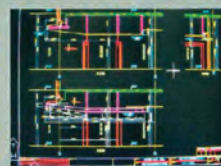
その中でアルミニウムも、惑星衝突の産物の一つの金属材料です。人類の科学技術が近年まで低く、アルミニウムは単体で存在せず、化合物であるボーキサイトとして実在しており、電気が発明され、電力によって精錬（電気分解）されて、初めてこの世にアルミニウム（金属材料）として誕生しました。よってアルミニウムの歴史は浅く、100年ほどしか経っており、まったく新しい金属材料で、近年よく言われているチタン材と同じことが言えます。

地球資源を使った鋳造技術は、3000~4000年前から磁器製法として生活に密着し、人々に豊かな生活を与えてくれました。その後、高温火力を駆使できるまでに至った人々は、金属材料（銅から鉄へ）を溶解（鋳造）し、道具・武器・器として使用するようになり、現在に至っております。

そして現在、歴史と伝統に鍛え上げられた鋳造技術は、アルミニウムの高度な製錬技術と最先端のハイテク機器の導入により、ハイクオリティーなアルミキャスト（アルミ鋳物）が精度よく、美しく、大量かつ安価に皆様に提供できるようになりました。

芸術性を求められる製品に自硬性鋳造法、大量かつ大型パネル（カーテンウォール）にはバキュームプロセス鋳造法（真空力造型法=Vプロセス）という皆様のニーズに即した鋳造製法技術で、より良い製品を提供してまいりたいと思っております。

また、アルミニウムの原料であるボーキサイトは、石油、天然ガス、石炭等の資源と同様に無限ではなく、限りある資源であり、より有効に創造美のある商品を提供できる企業であり続けたいと考えています。



●内外装材鋳造法

内外装材の鋳造法に関しては、大量かつ寸法精度が良く、鋳肌がきれいなVプロセス鋳造法で生産いたします。但し、大型R付きパネル・見込みの大きなパネルに関しては、有機自硬性を採用いたします。

●Vプロセス鋳造(減圧鋳造)

【Vプロセス鋳造法(減圧鋳造)】

鋳造法の中では最も新しい鋳造方法で、砂をフィルムで真空状態にして硬化した型にアルミ溶湯を流し込みます。冷却後に真空状態の砂型の減圧(真空状態)を解除することで、硬化した砂は元のさらさらの砂に戻り、そのまま再利用できます。環境に優しく、表面(鋳肌)がきれいで、寸法精度が良く、全・半自動鋳造ラインを用いることで、量産が可能で、短納期の対応も可能です。

●砂型鋳造(有機自硬性)

【有機自硬性鋳型法(フラン系樹脂使用)】

けい砂に有機(フラン)樹脂と硬化剤を添加混合し、造型後室温放置により硬化する。突き固めをす必要がなく、しかも鋳型強度が高い為、大物製品に適しています。



●内外装材実績例



●佐賀大学海洋エネルギー研究センター



●九州国立博物館

●VIORO(天神2丁目開発計画)



●トヨタ本社ビル



●高松家庭裁判所合同庁舎



●光明寺本堂



●宮崎県立武道館



●栃木衛生センター



●九州大学医学部聖粕総合研究棟



●佐伯市総合体育館



●八女西部クリーンセンター



●大阪市港区役所・港保健所合同庁舎



●鹿児島県庁舎警察棟



●東京厚生年金病院宿舎



■エクステリア・ストリートファニチャー事業



アルミ鋳物・鋳鉄品に依る、都市景観（土木・建築）材の製造・販売業務が主体の事業です。アルミキャスト（アルミ鋳物）を主力に、その企画、デザイン、図面、製造まで一貫した業務を行います。

《取扱品目》

- アルミキャスト（アルミ鋳物）に依る、エクステリア商品の製造販売
- アルミキャスト（アルミ鋳物）、鋳鉄品、ステンレス等に依る、ストリートファニチャーの製造販売（モニュメント、街路灯、高欄、ベンチ、車止め、プランター、仏像、胸像、ツリーサークル、グレーチング 他）

●エクステリア・ストリートファニチャー実績例



●オリジナル門扉



●アルコーブ門扉





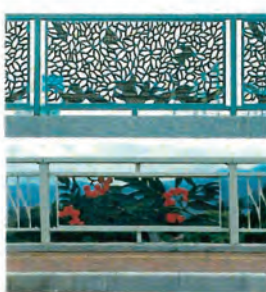
●オリジナルフェンス



●街路燈



●高欄デザインパネル



●パーゴラ



●バラスター



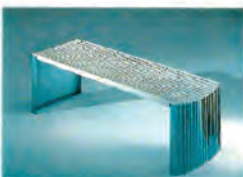
●プランター



●ポロード



●モニュメント



●オリジナルベンチ・チェア・テーブル



EXTERIOR STREET FURNITURE

■ 電子機器・機械部品事業

アルミ鋳物・鋳鉄品に依る、機械電子機器部品、自動車部品の製造・販売業務が主体の事業です。機械部品等の製造に関しては、砂型鋳造（有機自硬性、生砂手込造型・自動造型）及び金型鋳造（重力・低圧鋳造）で生産いたします。

● 砂型鋳造（有機自硬性）

【有機自硬性鋳型法（フラン系樹脂使用）】

けい砂に有機（フラン）樹脂と硬化剤を添加混合し、造型後室温放置により硬化する。突き固めをする必要がなく、しかも鋳型強度が高い為、大物製品に適しています。

● 砂型鋳造（生砂手込造型、自動造型）

【生砂型法（手込造型法、自動造型法）】

鋳造法の中では最も古くから行われている方法で、けい砂にベントナイト等の粘土を加えて突き固めた鋳型にアルミ溶湯を流し込み、冷却後に砂型を壊して製品を取り出します。当社では大きさや生産量により手込め法、自動造型法を選択しております。

● 金型鋳造（重力・低圧鋳造）

【重力金型鋳造法（GDC）】

鋳鉄や耐熱合金鋼で作られた鋳型で成型する方法で、アルミ溶湯の重力を用いて鋳造します。砂型鋳造に比べ、鋳造時の冷却速度が速く、鋳物の表面（鋳肌）が美しく、寸法精度の良い緻密な鋳物ができる特徴を持っています。又、金型は砂型に比べ費用がかかりますが、繰り返し使用できるため、量産に適した鋳造法といえます。

【低圧鋳造法（LPDC）】

金型鋳造の一種で、炉内の溶湯面に低い圧力を加えてアルミ溶湯を押し上げ金型内に注入し、圧力を加えたまま凝固させる方法です。材料にムダがなく、均一で高品質な鋳物ができるのが特徴です。比較的大型の肉厚鋳物の製造に適しています。



● 機械・電子機器部品例



● ダンパハウジング



● 通風塔



● クリート



● アンカーキャップ



● パイプ端子



● 半導体製造部品



● シリンダヘッド



● エアーツール部品



● スイングアーム

ELECTRONIC
MACHINE PART

CORPORATE INFORMATION

事業概要

社 名：岩切商事株式会社

設 立：昭和28年

資 本 金：3,000万円

代 表 者：代表取締役社長 松田 大

専務取締役 平島 泰明

取締役 管理部長 延岡支店長 清武 裕喜

取締役 工事部部长 津守 浩光

主要仕入れ先メーカー：日本製鉄株式会社、JFEスチール株式会社、大阪製鐵株式会社、丸一鋼管株式会社、宇部三菱セメント株式会社、株式会社イノアック住環境、アイカテック建材株式会社、クリオン株式会社、JFE日建板株式会社、旭化成建材株式会社、株式会社オカムラ、株式会社LIXIL、積水樹脂株式会社、日鉄鋼板株式会社、朝日スチール工業株式会社、タキロンシーアイ株式会社、アキレス株式会社、株式会社淀川製鋼所、ブリヂストン化工品ジャパン株式会社、不二サッシ株式会社、株式会社トーアミ、株式会社小財スチール、コンドーテック株式会社、日鉄物産システム建築株式会社、フルサト工業株式会社、太陽工業株式会社、ジャパンパイル株式会社、九州第一工業株式会社
他各メーカー（順不同）

取 引 商 社：阪和興業株式会社、三菱商事建材株式会社、エムエム建材株式会社、神鋼商事株式会社、住友商事九州株式会社、日鉄住金物産株式会社、JFE商事株式会社、伊藤忠丸紅住商テクノスチール株式会社、中山通商株式会社、豊田通商株式会社、住友林業株式会社、丸一鋼販株式会社、三井住商建材株式会社、株式会社佐渡島、ユアサ商事株式会社
他各商社（順不同）

本 社

所在地：〒880-0812 宮崎県都城市高千穂通1丁目7番24号

TEL：0985-24-8211(代) FAX：0985-24-7672

延岡支店

所在地：〒882-0855 宮崎県延岡市卸本町6-21

TEL：0982-33-5166 FAX：0982-33-1462

都城支店

所在地：〒885-0022 宮崎県都城市小松原町1141-24

TEL：0986-22-6666 FAX：0986-22-6207

福岡事務所

所在地：〒812-0039 福岡県福岡市博多区冷泉町5番32号 オーシャン博多ビル7F

TEL：092-261-8200 FAX：092-261-8201

倉岡倉庫

所在地：〒880-2231 宮崎県宮崎市大字糸原字井手ノ元1963番31

TEL：0985-41-7870 FAX：0985-41-7871

業務概要

建材販売事業：鉄鋼一次製品、鉄鋼二次製品、土木建材

工 事 事 業：鋼管基礎工事、鉄骨柱脚注代理店、鉄骨工事、システム建築工事、PC工事、土木工事、大規模木構造建築、他 各種工事



岩切商事株式会社

■ 本 社

〒880-0812 宮崎県都城市高千穂通1丁目7番24号
TEL 0985-24-8211 (代) FAX 0985-24-7672

■ 延岡支店

〒882-0855 宮崎県延岡市卸本町6-21
TEL 0982-33-5166 FAX 0982-33-1462

■ 都城支店

〒885-0022 宮崎県都城市小松原町1141-24
TEL 0986-22-6666 FAX 0986-22-6207

■ 福岡事務所

〒812-0039 福岡県福岡市博多区冷泉町5番32号 オーシャン博多ビル7F
TEL 092-261-8200 FAX 092-261-8201

■ 倉岡倉庫

〒880-2231 宮崎県宮崎市大字糸原字井手ノ元1963番31
TEL 0985-41-7870 FAX 0985-41-7871